

Plattegronden bij evenementen

Bij het organiseren van een evenement komt veel kijken. Zoals het regelen van materialen, vergunningen, artiesten, sponsoring en communicatie via (social-)media. Tekeningen van het evenement zijn een belangrijk onderdeel van de aanvraag voor een evenementenvergunning. Duidelijke en complete tekeningen bieden uw organisatie, leveranciers, hulpdiensten en vergunning-verlener een goede ondersteuning om het evenement succesvol te laten verlopen.

Waarom een tekening en plattegrond?

Met behulp van een goede tekening geeft u betrokken partijen inzicht in uw ideeën voor het evenement. De tekening is de basis. Als alle onderdelen van een evenement zijn ingetekend, dan weet u ook zeker dat de opstelling past binnen het aangegeven terrein en komt u niet voor verrassingen te staan.

Aan de hand van de tekening overzien u en andere partijen de gehele situatie. De gemeente (vergunningverlener) en adviseurs van de hulpdiensten zien waar alles geplaatst wordt. Dit helpt ze bij het opstellen van hun veiligheids- en gezondheidsadvies.

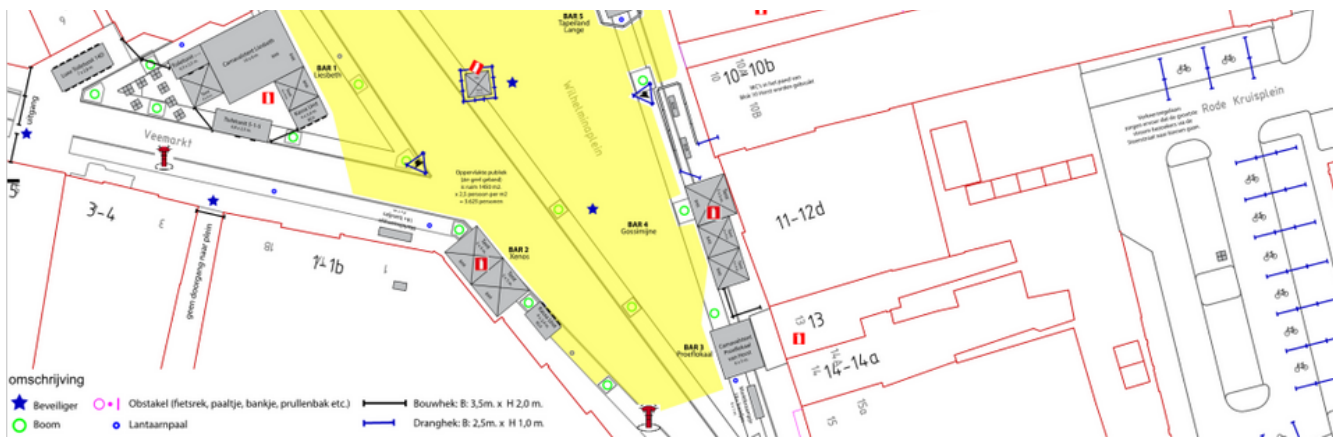
Met behulp van de tekening kunt u leveranciers eenvoudig wijzen waar zij moeten zijn. De opbouwploeg is door middel van de tekening bijvoorbeeld al goed voorbereid. Hulpdiensten weten waar ze moeten zijn in geval van een calamiteit en kennen de beste route. Het is dus vanaf het idee tot aan de uitvoering van een evenement goed om te beschikken over volledige tekeningen.



Richtlijnen situatietekening

- Tekeningen op schaal 1:100 /200/500
- Situatieschets + afscheiding/ uiteinden evenementen terrein met noordpijl
- Tekening met een maat- of schaal aanduiding van objecten > 25m²
- Maten aangeven van verdere inrichting denk hierbij aan: doorgangen, straten, tenten, tribunes, bars, podia, beeldschermen, springkussens, straatmeubilair, prullenbakken, verlichting (vast en tijdelijk), waterpartijen (fontein, beek, vijvers, sloten etc.), gebouwen en vlaggenmasten
- Tekeningen voorzien van symbolen en legenda
- Bluswatervoorziening (openwater, brandkranen)
- Parkeerterrein (al aanwezige en specifiek voor evenement aangelegde)
- Centrale post (voor organisatie / veiligheid / gezondheid) Denk hierbij aan EHBO, beveiliging etc.
- Voorstel calamiteitenroute voor hulpverleningsdiensten
- Afmetingen doorgang voor hulpdiensten: 4,5 meter breed en 4,2 meter hoog, bochtenstraal 4,5meter. Geschikt voor een totaalgewicht van 15 ton en een aslast van 10 ton.
- Hekkenplan*
- Verkeersplan incl. bezetting verkeersregelaars*

*Mag ook op losse plattegrond aangegeven worden



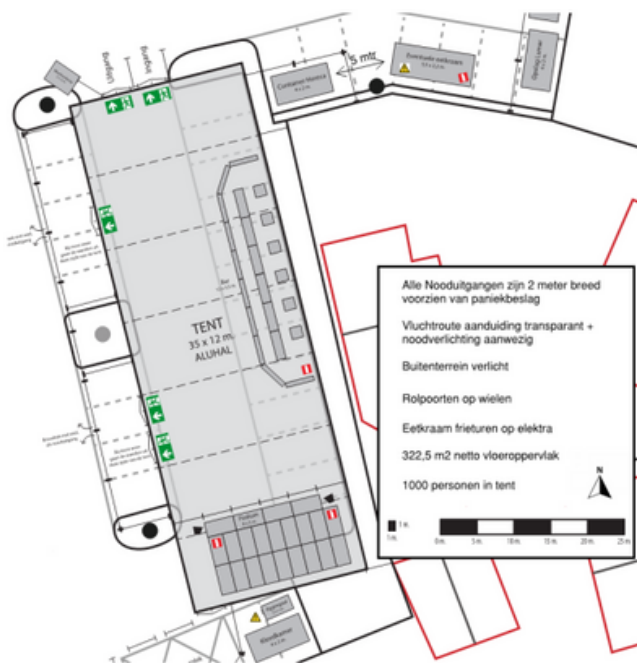
Verder zijn er een aantal onderwerpen die bij bijna ieder evenement, groot of klein, terugkomen:

- Bereikbaarheid en bluswater
- Stroomvoorziening
- Gevaarlijke stoffen
- Bakken en braden (elektra, gas, frituren)
- Open vuur
- Versieringen
- Blusmiddelen
- Veilig vluchten
- Organisatie/veiligheidsplan
- Besluit brandveilig gebruik en basishulpverlening overige plaatsen (BGBOP)

Bouwsel* voor meer dan 150 personen

Onderstaande aangeven per verblijfsruimte:

- Maximaal aantal aanwezige personen
- De beschikbare oppervlakte voor het aantal personen
- De gebruiksbestemming
- De opstelling van inventaris en van de bedoelde inrichtingselementen
- Brand- en rookwerende scheidingsconstructies
- Vluchtroutes
- Draairichting van doorgangen
- Nooduitgangen en vluchtroutes, met vermelding van de breedte
- Vluchtrouteaanduidingen
- Noodverlichting
- Brandblusvoorzieningen
- Brandweeringang
- Aanduidingen/pictogrammen zijn conform NEN 1413, indien deze norm daarin voorziet
- Alle hierboven benoemde zaken dienen te voldoen aan de eisen gesteld in het Besluit brandveilig gebruik en basishulpverlening overige plaatsen



*Bijeenkomsttent, tribune, podium of elke andere constructie die naar een plaats is gebracht of ter plaatse is geconstrueerd om daar kortstondig te functioneren